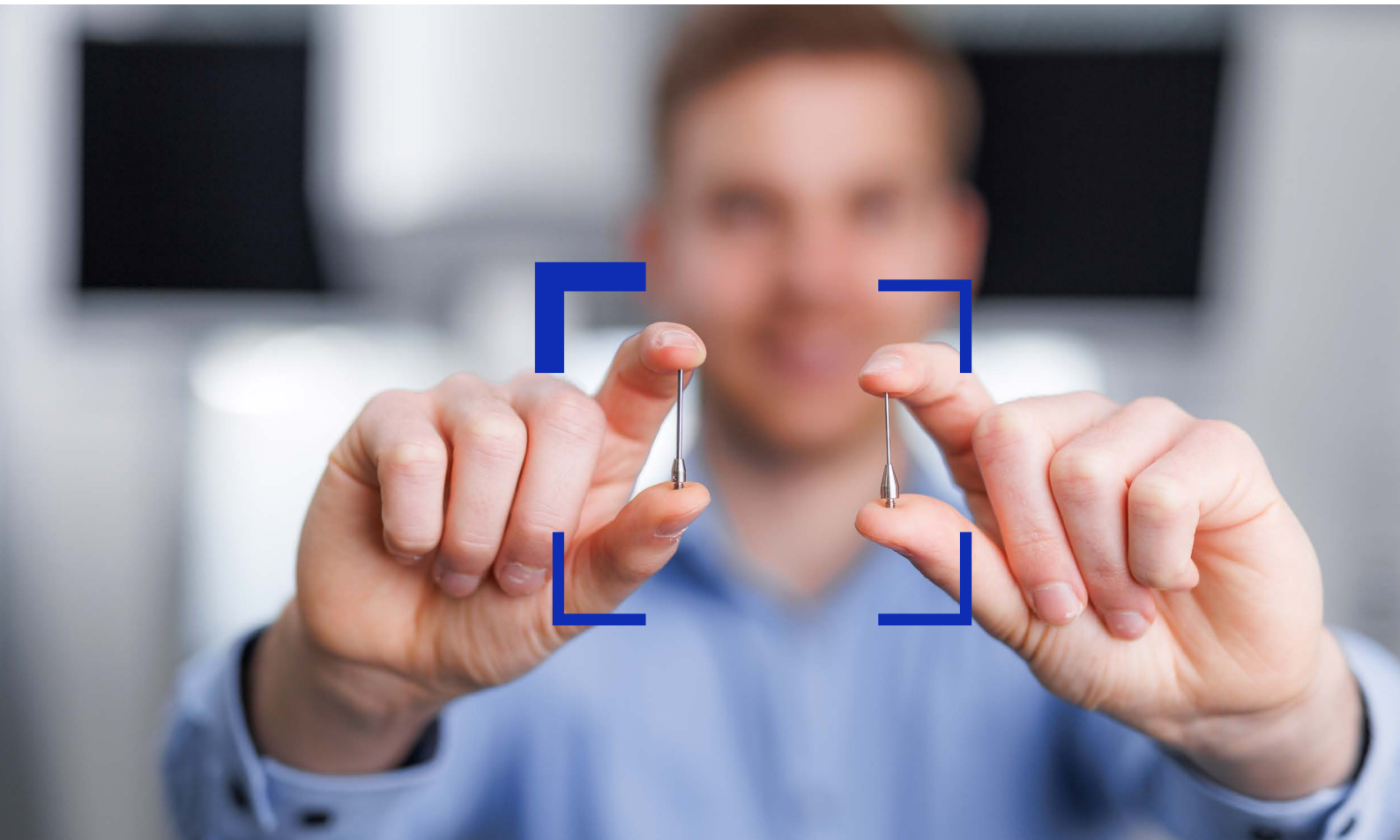




Seeing beyond

ZEISS Metrology Expert Tip



**Differenza tra lo stilo ZEISS M3 XXT e uno
stilo M3 standard**

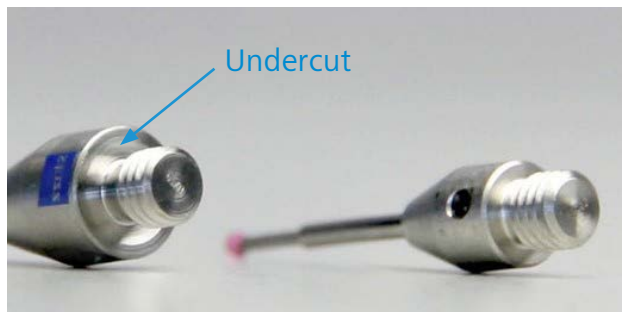
Differenza tra lo stilo ZEISS M3 XXT e uno stilo M3 standard

L'attacco filettato è un componente importante dello stilo in quanto rappresenta il punto di collegamento con la testa di misura. L'attacco ZEISS M3 XXT ha un corpo di base più grande (5 mm) rispetto a uno stilo M3 standard (4 mm) per misure punto-punto, il che aumenta la rigidità del sistema tastatori. La battuta maggiorata assorbe in modo ottimale la forza di misurazione garantendo un collegamento meccanico ottimale. La conseguente maggiore rigidità dello stilo ZEISS M3 XXT porta a una minore dispersione durante i controlli.



Per una connessione ad attrito ottimale, le battute devono sempre essere pulite!

Confronto tra lo stilo ZEISS M3 XXT e uno stilo M3 standard



ZEISS M3 XXT

M3 standard



I sistemi M3 standard e ZEISS M3 XXT non possono essere combinati a causa del loro design diverso

- Attacco diametro (DG) M3 standard 4 mm
- Adattatore diametro (DG) ZEISS M3 XXT: 5 mm

Le conseguenze sarebbero interfacce deboli e misurazioni errate.

Cosa rende gli stili ZEISS M3 XXT così speciali?

Come descritto sopra, gli stili ZEISS M3 XXT hanno una rigidità complessiva significativamente più elevata rispetto agli stili M3 standard. Questa rigidità è ottenuta dal diametro di 1 mm più grande della battuta, ovvero dalla superficie di contatto più ampia, e dalla lega di titanio utilizzata. Senza un adattatore appropriato, l'uso di uno stilo M3 normale nei sistemi tastatori ZEISS M3 XXT non è raccomandato.

Gamma attacchi stili nel WebShop



ZEISS M2: Gli stili con filettatura M2 sono particolarmente adatti per sensori Renishaw. Con l'adattatore appropriato, possono essere collegati anche a sistemi tastatori con filetti maggiori.



M3 standard: Gli stili con filettatura M3 sono particolarmente adatti per le teste di misura ZEISS RST. Con l'adattatore appropriato, possono essere collegati anche a sistemi tastatori con filetti maggiori e minori.



ZEISS M3 XXT: Gli stili con filettatura M3 XXT sono stati sviluppati appositamente per le teste di misura ZEISS VAST XXT. Basati su una filettatura M3, questi adattatori presentano un diametro dell'attacco maggiorato a 5 mm.

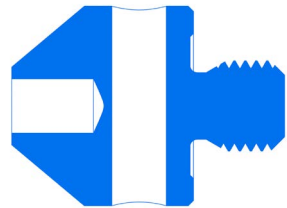


ZEISS M4: Gli stili M4 sono utilizzati principalmente per le unità di misura nelle macchine utensili. Con l'adattatore appropriato, possono essere collegati anche a sistemi tastatori con filetti maggiori e minori.



ZEISS M5: Gli stili con filettatura M5 sono la scelta ideale per il sistema di sonda ZEISS VAST. Con l'adattatore appropriato, possono essere collegati anche a sistemi tastatori con filetti maggiori e minori.

Stilo ZEISS M5 - adattatore con scarico per un accoppiamento perfetto!



**Gli accessori originali
ZEISS sono disponibili nel
WebShop**

Carl Zeiss
Industrielle Messtechnik GmbH
Carl Zeiss Straße 22
73446 Oberkochen / Germany
Email: accessori.it@zeiss.com
Internet: probes.zeiss.com

